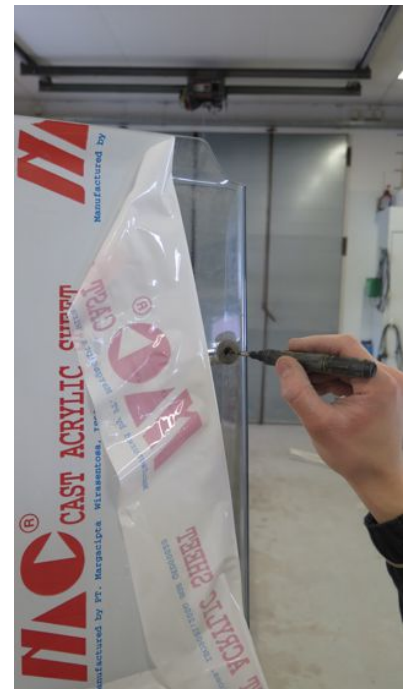
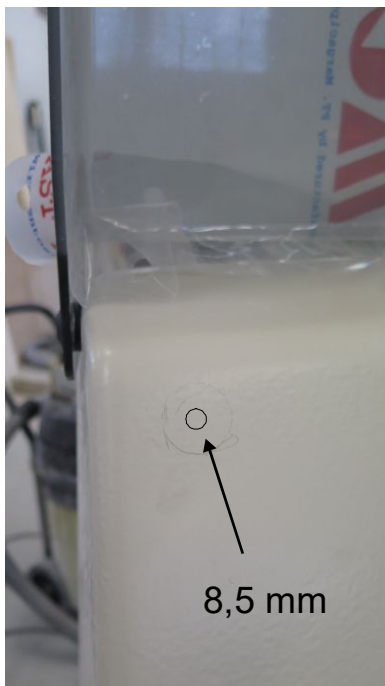


Installation av vindruta Tuulilasin asennus



Skruva tillfälligt fast rutan endast i främre kanten med 4,2 mm plåtskruvar (använd 3,5 mm borrh)

Ruuvaa tilapäisesti kiinni ruutu ainoastaan etummaiseen reunaan 4,2 mm peltiruuveilla (käytä 3,5 mm poraa)



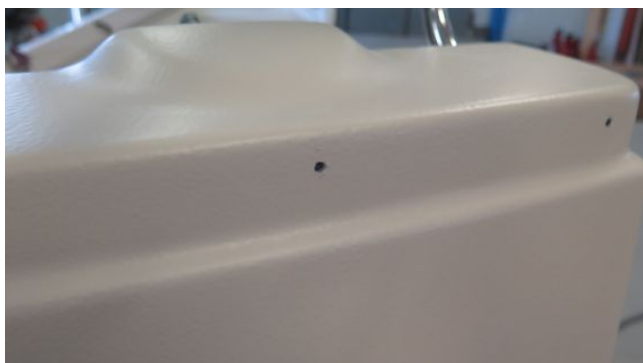


10,5 mm borr - pora



Använd en mycket ovass borr och hetta upp den först i en planka tills det börjar ryka. Stöd rutan stadigt med handen när du borrar upp hålen annars finns det risk att den spricker.

Käytä oikein tylsää poraa ja kuumenna se lankussa, kunnes se rupeaa savuamaan. Tue ruutu tukevasti kädellä kun poraat reijät, muuten on halkeamisen riski.



Borra nu upp de främre hålen till 4 mm.

Poraa etummaisat reijät 4 mm:ksi

Sätt lite Loctite på skruven.
Laita ruuveille vähän Loctitea



Skruva fast rutan i främre kanten med M4 skruvarna samt i stödhandtagen. Kom ihåg Loctite i gängorna på stödhandtagens övre skruvar.

Kiinnitä ruutu etummaiselle reunalle M4 ruuveilla, ja kahvoihin. Muista laittaa Loctitea kahvojen ylempiin ruuvien kierteisiin.

Borra sidohålen först då rutan är på plats och övriga skruvar sitter fast.

Poraa sivureijät vasta kun ruutu on paikoillaan ja muut ruuvit ovat kiinnitettyinä.

