



# PARO 475 RX

## Montering av ruta och båge - Ruudun ja kaaren asennus



Skruva tillfälligt fast rutan med 4,2 mm plåtskruvar (använd 3,5 mm borr)

Ruuvaa tilapäisesti kiinni ruutu 4,2 mm peltiruuveilla (käytä 3,5 mm poraa)



Lyft bågen på plats och märk upp hålen i rutans övre kant.

Skruva därefter bort 4,2mm skruvarna och lyft ner rutan på golvet enl. följande bilder. Borra hålen med en 10-10,5mm borr.

Nosta kaari paikoilleen ja merkkää ylä reunan reiät. Ruuvaa tämän jälkeen irti 4,2mm ruuvit sekä nosta ruutu lattialle kuvien mukaisesti. poraa reiät 10-10,5 mm poralla.



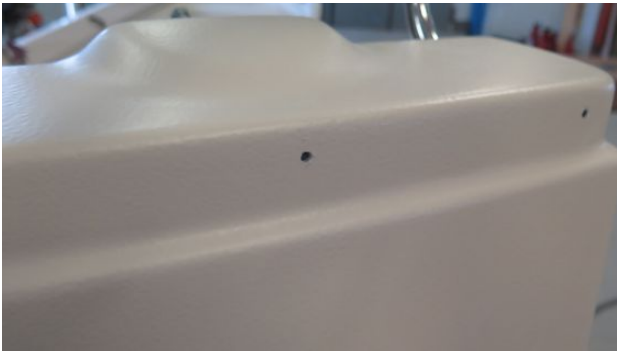
10,5 mm borr - pora



Använd en mycket ovass borr och hetta upp den först i en planka tills det börjar ryka. Stöd rutan stadigt med handen när du borrar upp hålen annars finns det risk att den spricker.

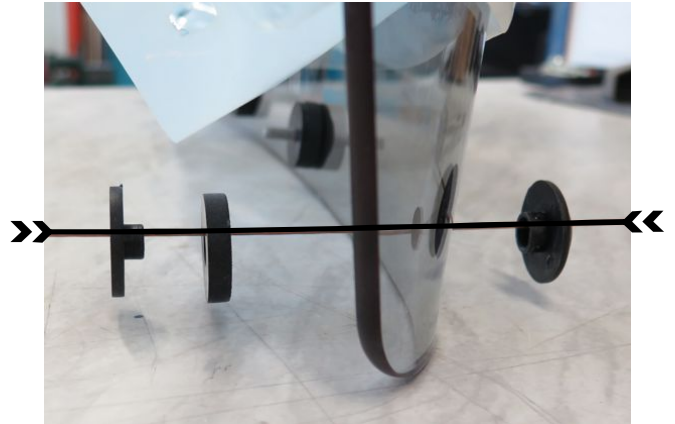


Käytä oikein tylsää poraa ja kuumenna se lankussa, kunnes se rupeaa savuamaan. Tue ruutu tukevasti kädellä kun poraat reijät, muuten on halkeamisen riski.



Borra upp de främre hålen i pulpeten till 5 mm.

Poraa pulpetin etummaisiet reijät 5 mm:ksi



Skruva fast rutan i främre kanten med M5 skruvarna.

Kiinnitä ruutu etummaiselle reunalle M5 ruuveilla.



Bultar - Pultit  
M8 x 30



9 mm Ø

Lyft bågen på plats och skruva tillfälligt fast den i rutans övre kant samt märk ut stödbenen.

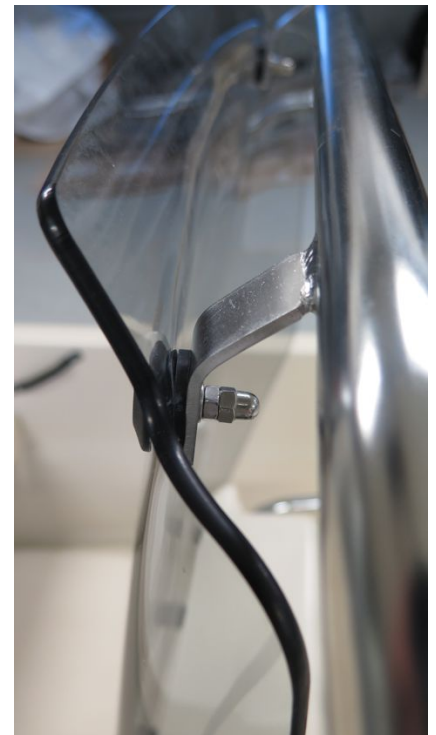
Nosta kaari paikoilleen ja ruuvaa tilapäisesti kiinni ruudun yläreunaan, sekä merkkää tukijalat.



Tätningssmassa - Tiivistemassa  
Beige FixAll

Sätt litet FixAll på bultarna förrän de spänns fast.

Laita vähän FixAll:ia pultteihin ennenkuin ne kiristetään kiinni.



# **PARO 475 RX**

